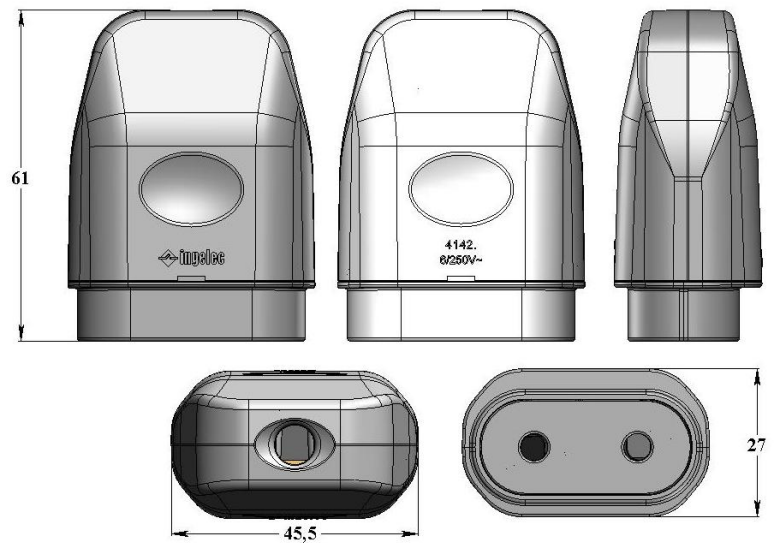


**1/ Emploi**

Le fiche femelle 2P 6A est une fiche femelle mobile servant à prolonger un câble, destinée à être branché sur une fiche 2P.

**2/ Visuels du produit**

**Fiche femelle 2P**

**Dimensions des fiches femelles 2P (mm)**
**3/ Références produits**

Emb.	Référence	Désignation	Dimensions
30/600	4142	Fiche femelle 2P 6A Ivoire	61 x 45.5 x 27 mm
30/600	4142N	Fiche femelle 2P 6A Noire	61 x 45.5 x 27 mm

## 4/ Caractéristiques techniques

### 4.1 Caractéristiques matières

- Corps en polycarbonate pour une bonne résistance mécanique et une bonne isolation électrique.
- Couvercle en polypropylène pour une bonne résistance à la fatigue et à la flexion.
- Bornes élastiques.

### 4.2 Caractéristiques électriques

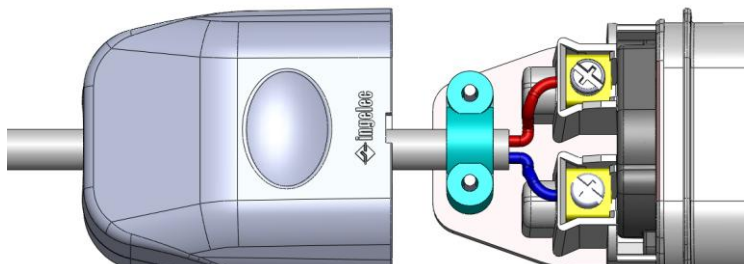
- **Limites d'utilisation :**
  - Section du câble 1.5 mm<sup>2</sup>
  - Courant & tension 6A/250V~

### 4.3 Caractéristiques fonctionnelles

- Doté d'une sécurité enfant conformément à la norme en vigueur.
- Disponible en 2 couleurs : Noire et Ivoire
- Pas de fixation, produit mobile.

### 4.4 Mode d'utilisation

1. Dénuder la gaine à 25 mm.
2. Dénuder les 2 isolants de fils à 10 mm.
3. Introduire le câble dans le couvercle.
4. Introduire le câble à travers le serre-câble.
5. Introduire chaque fil conducteur sous les écrous des bornes.
6. Fixer les deux fils conducteurs par vissage.
7. Fixer le câble par vissage de serre-câble.
8. Assembler le corps avec le couvercle on poussant l'un vers l'autre jusqu'à l'encliquetage.



#### 4.5 Référentiels normatifs

- **Conformes à la norme :**
  - **NF C 61 314** : Norme française pour les prises de courant pour usages domestiques et analogues - Systèmes 6 A / 250 V et 16 A / 250 V
  - **NM 06 6 090** : Norme marocaine pour les prises de courant pour usages domestiques et analogues - Systèmes 6 A / 250 V et 16 A / 250 V

Mise à jour : 30/01/2017
--------------------------