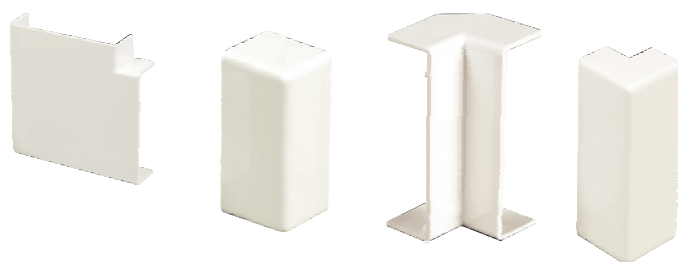


1/ Emploi

Ils permettent le raccordement des moulures et facilite l'installation.

2/ Visuels du produit

3/ Références produits

10	M2012E	Angle extérieur 20*12
10	M2516E	Angle extérieur 25*16
10	M4016E	Angle extérieur 40*16
10	M6016E	Angle extérieur 60*16.
10	M2012I	Angle intérieur 20*12
10	M2516I	Angle extérieur 25*16
10	M4016I	Angle intérieur 40*16
10	M6016I	Angle intérieur 60*16
10	M2012L	Angle plat 20*12
10	M2516L	Angle plat 25*16
10	M4016L	Angle plat 40*16
10	M6016L	Angle plat 60*16
10	M2012T	Angle en T 20*12
10	M2516T	Angle en T 25*16
10	M4016T	Angle en T 40*16
10	M6016T	Angle en T 60*16
10	M2012S	Embout extérieur 20*12
10	M2516S	Embout extérieur 25*16
10	M4016S	Embout extérieur 40*16
10	M6016S	Embout extérieur 60*16

4/ Caractéristiques techniques

- Fabriquées conformément à la norme NF C 68-104.
 - Indice de protection IP43.
 - En PVC auto-extinguible à 650 °C selon la norme EN 60 695-2-10.
 - Très bonne rigidité et excellent vieillissement.
 - Couleur : Blanc RAL 9016.
 - Grande capacité des compartiments.
 - Adhésif double face sur support polyéthylène, formulé à base de colle acrylique.
 - Résistance à la température en continu* (300g/20*50mm/+10°C tous les 3 jours) 160°C
 - Résistance à la température en pointe* (300g/20*50mm/+10°C toutes les 5 minutes) 180°C
-

5/ Le plus produit :

- Plusieurs accessoires facilitant l'installation
- Bi-montage : Horizontal ou Vertical
- Compatibles avec les solutions Ingelec
- Souplesse du couvercle
- Fixation triple solution pour les moulures : Clouage, agrafage ou collage